

Medieninformation

Naturpark Lüneburger Heide

Anschrift: Naturparkregion Lüneburger Heide e.V.
Schloßplatz 6
21423 Winsen (Luhe)

Name:
Telefon: 04171 693-139
Fax: 04171 693-99139
E-Mail: info@naturpark-
lueneburger-heide.de

Internet: www.naturpark-lueneburger-heide.de
www.facebook.com/Naturpark.Lueneburger.heide/
www.instagram.com/naturparklueneburgerheide/de

Datum: 03.11.2023

Heide Shuttle 2023: Erfolgreiche Saison und Auszeichnung als Vorbildprojekt

Komfortabel und klimafreundlich im Naturpark Lüneburger Heide unterwegs: Der Heide Shuttle, zieht eine ausgesprochen positive Bilanz für die Saison 2023. Mit über 62.000 Fahrgästen hat sich der Heide Shuttle als ein Symbol für nachhaltige Mobilität in der Region etabliert und erhielt viel Lob von nah und fern.

Die fünf Ringlinien, die den Heide Shuttle zwischen Soltau, Buchholz und Lüneburg verbinden, sind bei den Fahrgästen gleichermaßen beliebt. Diese Routen ermöglichen den Reisenden die Erkundung der vielfältigen Landschaft und Sehenswürdigkeiten entlang des Weges, sei es bei einem Besuch von idyllischen Heideorten, den Städten oder bei einem Spaziergang, Rad- oder Kutschtour durch die malerische Natur. Die aktuelle Saison verzeichnete nach intensiven Beratungen über die Erweiterung um den Ring 5 im Bereich Lüneburg einen erfolgreichen Start. Insgesamt wurden deutlich über 62.000 Fahrgäste auf den fünf Ringen des Heide Shuttle gezählt. Ring 1 war in dieser Saison mit weniger als 10.000 Fahrgästen etwas schwächer frequentiert, während die übrigen Ringe ähnlich hohe Passagierzahlen zwischen 12.000 und 15.000 verzeichneten. Besonders erfreulich ist die erfolgreiche Etablierung von Ring 5.

Die Zählungen ergaben, dass etwa jede fünfte Person, die den Heide-Shuttle in Anspruch nahm, ein Fahrrad dabei hatte. Dies verdeutlicht das stete Interesse der Reisenden an guten Kombinationsmöglichkeiten von Mobilitätsangeboten und natürlich dem Genuss der einzigartigen Landschaft. Erfreut resümierten die Organisatoren in der Geschäftsstelle des Naturparks Lüneburger Heide, dass es in diesem Jahr im Vergleich zum Vorjahr nur wenige komplette Busausfälle gab. „Nur an wenigen Tagen warteten die Fahrgäste auf Ring 1 und Ring 4 vergeblich auf die Busse. Dank des großen Engagements der Kolleginnen in den Tourist-Informationen vor Ort waren an den Ausfalltagen schnell entsprechende Hinweise an



Mitglieder des geschäftsführenden Vorstandes:

Vorsitzender Olaf Muus, Samtgemeinde Hanstedt
stellv. Vorsitzende Anke von Fintel, Landkreis Heidekreis
stellv. Vorsitzende Inga Masemann, Landkreis Lüneburg

Steuer Nr. Finanzamt Winsen (Luhe): 50/270/04229

Bankverbindungen:

Sparkasse Harburg-Buxtehude
IBAN DE26 2075 0000 0060 1003 36 | BIC NOLADE21HAM

Volksbank Lüneburger Heide eG
IBAN DE23 2406 0300 2802 2823 00 | BIC GENODEF1NBU

den Haltestellen ausgehängt“ resümiert Naturpark Geschäftsführerin Hilke Feddersen. Ein auf Facebook und den Internetseiten veröffentlichter Filmclip in Zusammenarbeit mit der Lüneburger Heide GmbH zielte darauf ab, den Heide-Shuttle zu bewerben, aber auch den Beruf des Busfahrers attraktiver zu gestalten und erhielt dafür viel positive Resonanz. „Ob mit dem Filmchen tatsächlich neues Buspersonal für die betreibenden Verkehrsunternehmen angeworben werden konnte, bleibt offen, aber es hat auf unseren Social Media-Kanälen viel Aufmerksamkeit erregt“ freut sich Feddersen.

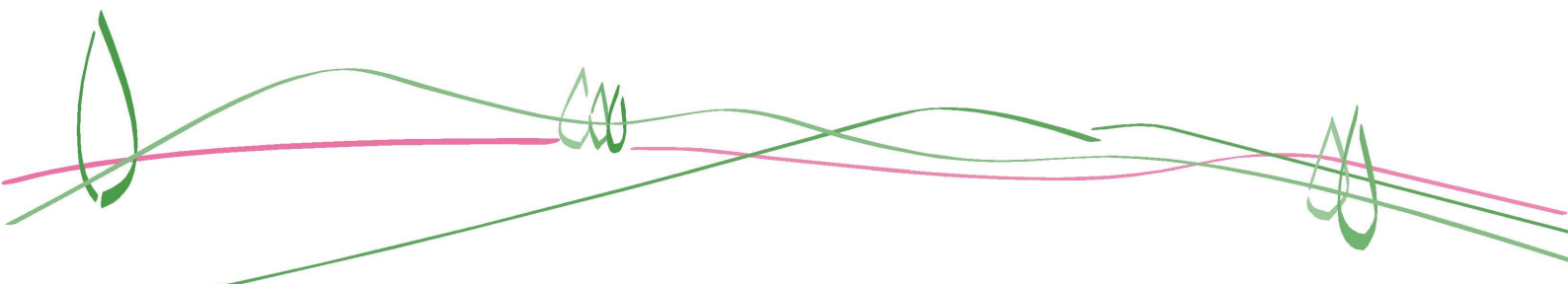
Das Wetter zeigte sich dieses Jahr abwechslungsreich, mit viel Sonnenschein und regnerischen Tagen, was die atemberaubende Heideblüte perfekt in Szene setzte und viele Gäste anzog. Neben den vielen Heide-Shuttlegästen aus nah und fern, die die fünf Busringlinien überwiegend für ihre Ausflüge und die Urlaubsaktivitäten nutzen, diente das kostenfreie Mobilitätsangebot verstärkt auch Kindertagesstätten und Schulklassen für Ausflüge. „Das ist eine Entwicklung, die wir sehr begrüßen“ erläutert Feddersen.

Die Vergleichbarkeit der Fahrgastzahlen mit dem Vorjahr ist nur bedingt gegeben, da 2022 viele Busausfälle verzeichnet wurden und die Saison aufgrund von Personalmangel verkürzt werden musste. Dennoch konnte das Niveau der Jahre zuvor erreicht werden.

Ende November 2023 wird die AG Heide Shuttle, die sich aus Vertreter:innen aller Kommunen, des Tourismus und der Verkehrsplaner/ Betriebe zusammensetzt ein ausführliches Resümee ziehen und die Planung für die neue Saison 2024 vorantreiben. Besonders erfreulich ist die Auszeichnung des Heide Shuttle als Vorbildprojekt. Die drei Freizeitbusse im Landkreis Harburg – Heide-Shuttle, Elb-Shuttle und Regionalpark-Shuttle – wurden als gelungene Beiträge zur Verbesserung der aktiven Mobilität im Wettbewerb "Gemeinsam aktiv. Mobil in ländlichen Räumen" ausgezeichnet. Dieser Wettbewerb, initiiert vom Bundesministerium für Wohnen, Stadtentwicklung und Bauwesen und dem Bundesinstitut für Bau-, Stadt- und Raumforschung (BBSR), würdigt innovative Konzepte für die Lebensqualität in ländlichen Räumen und fördert die Förderung des Fuß- und Radverkehrs. Die Auszeichnung bringt ein Preisgeld von 5.000 Euro mit sich, und die 20 ausgezeichneten Projekte werden im Online-Nachschlagewerk für Mobilitätslösungen "Mobilikon" als Vorbilder präsentiert. Der Heide-Shuttle und seine Partner sind stolz darauf, Teil dieses Vorbildprojektes zu sein und zur Verbesserung der Lebensqualität in ländlichen Regionen beizutragen.

Über den Naturpark Lüneburger Heide

Der Naturpark Lüneburger Heide ist Modellregion für nachhaltige Entwicklung und wird durch einen gemeinnützigen Verein getragen, in dem sich die drei Landkreise Harburg,



Heidekreis und Lüneburg sowie alle Kommunen im Städtedreieck Lüneburg, Soltau und Buchholz engagieren. Die Aufgaben des Naturparks Lüneburger Heide reichen von der Förderung von Maßnahmen zur nachhaltigen, naturgebundenen Erholung über die regionale Wertschöpfung bis zur Stärkung der Bildungsarbeit für nachhaltige Entwicklung und Aktionen zur Pflege der Kulturlandschaft. Mit einem großen Netzwerk aus vielen Partnerinnen und Partnern setzt der Naturpark seine Aufgaben um. Weitere Infos zum Naturpark Lüneburger Heide, seinen Aufgaben und Angeboten finden Sie auf der Internetseite www.naturpark-lueneburger-heide.de

Fotos



Foto: © Naturpark Lüneburger Heide



Foto: © Naturpark Lüneburger Heide

